

EDISON

Earth Disaster Intelligent System & Operational Network

ドローン共有システム 利用マニュアル

ログイン

ログイン

メールアドレス

パスワード

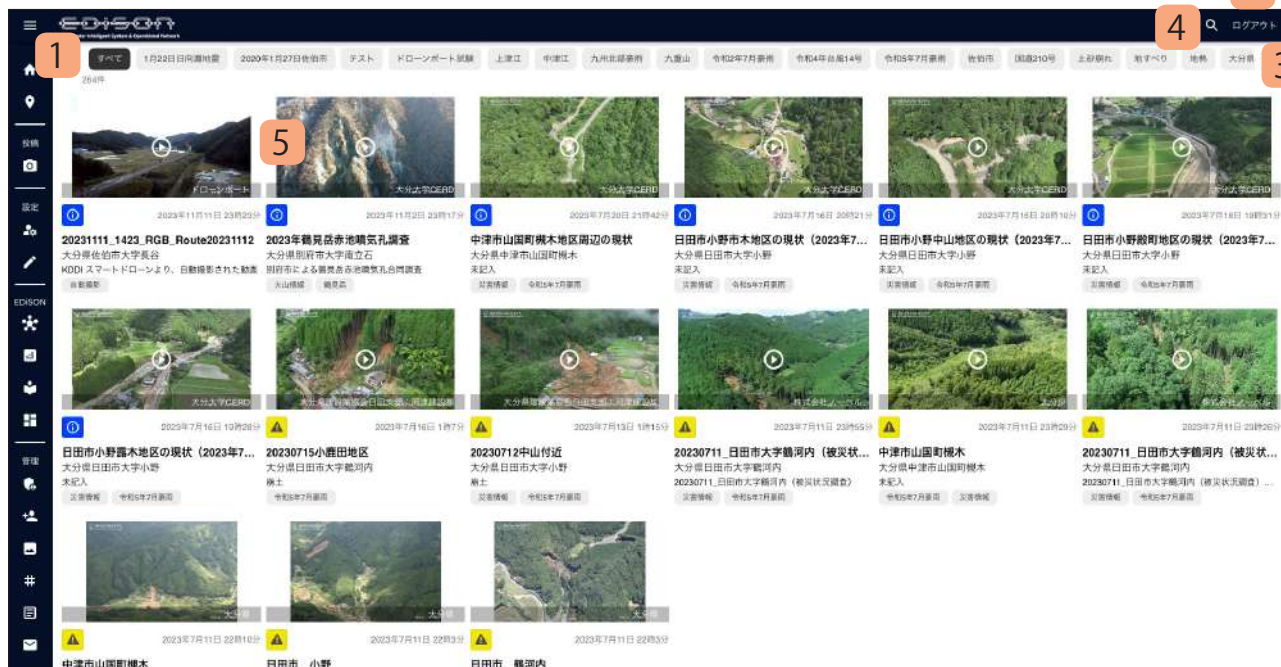
ログイン

ユーザ名とパスワードを入力、送信ボタンをクリックでログインができます。
ユーザ名とパスワードは以下を入力ください。

- ユーザ名 : ○○○○○○○○○○○○○○
- パスワード : ○○○○○○○○

トップ (1) 動画一覧

ドローン共有システムのトップページです。ドローン共有システムにアップロードされている動画の一覧が表示されます。タグやその他条件による絞り込みを行うことができます。



1. 「メニューボタン」
各ページに遷移するメニューの一覧が表示されます。
2. 「ログアウトボタン」
ログアウトを実行し、ログイン画面が表示されます。
3. 「タグ一覧」
ドローン共有システムに登録されているタグの一覧が表示されます。タグをクリックすることで、該当タグに属する動画の絞り込みを行うことができます。
4. 「検索ボタン」
動画一覧に表示される動画を絞り込みできます。
5. 「動画一覧」
ドローン共有システムにアップロードされている動画の一覧が表示されます。閲覧したい動画をクリックすることで該当の動画の再生ページを表示します。

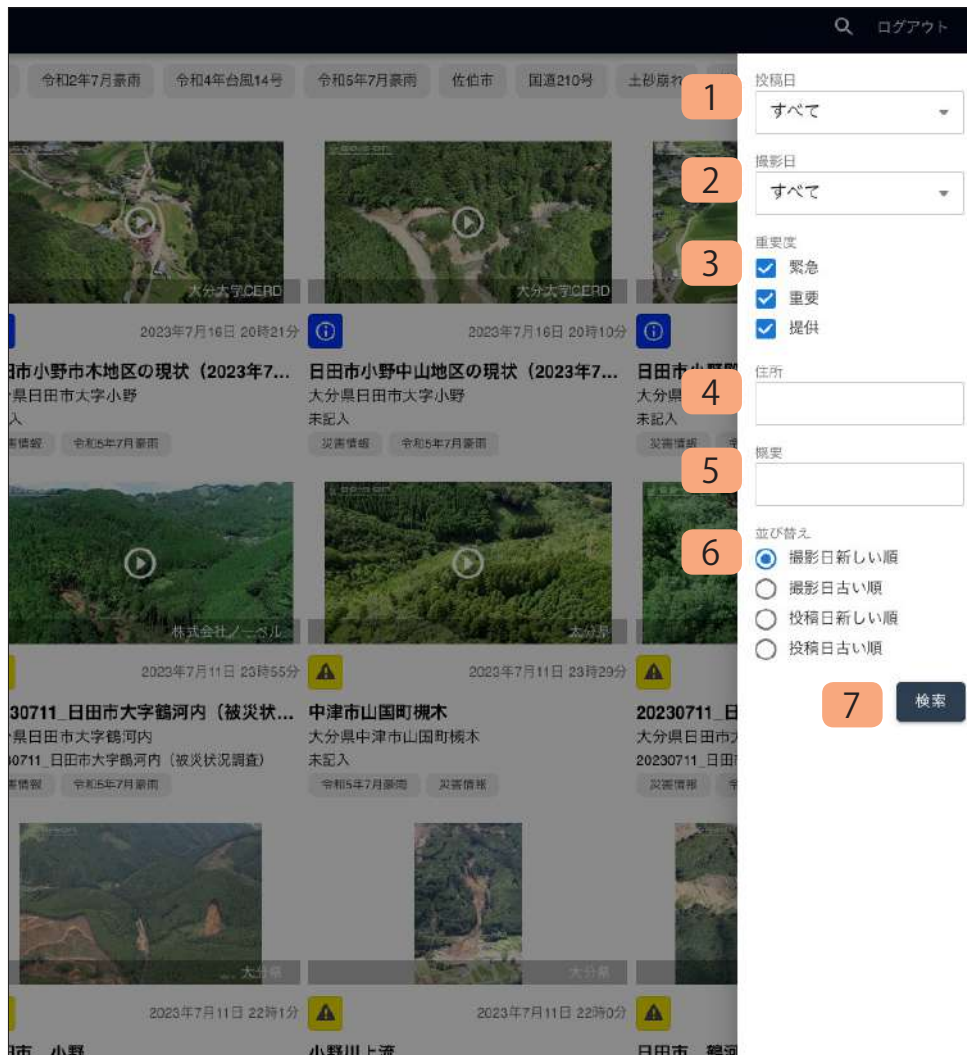
トップ (2) メニュー



ドローン共有システムで利用できる機能の一覧です。それぞれクリックすることで該当の機能を利用することができます。

1. 「ホーム」: トップページを表示します。
2. 「リスク分析システム」: 地図ページを表示します。
3. 「動画・画像」: 動画および画像のアップロードページを表示します。
4. 「ユーザー設定変更」: ログインユーザー情報を閲覧・変更します。
5. 「アップロード情報変更」: ログインユーザーがアップロードした動画・画像を閲覧・変更します。
6. 「EDISON トップ」: EDISON のトップページを表示します (外部サイト)。
7. 「リスク分析」: リスク分析システムを表示します (外部サイト)。
8. 「災害データアーカイブ」: 災害データアーカイブを表示します (外部サイト)。
9. 「ダッシュボード」: EDISON のダッシュボードを表示します (外部サイト)。
10. 「ユーザー管理 (管理者のみ)」: ドローン共有システムに登録されているユーザー情報を閲覧・更新します。
11. 「新規ユーザー作成 (管理者のみ)」: ドローン共有システムにログインできるユーザーを新規作成します。
12. 「アップロード管理 (管理者のみ)」: ドローン共有システムにアップロードされている動画・画像を閲覧・変更します。
13. 「タグ管理 (管理者のみ)」: ドローン共有システムで使用するタグを登録・閲覧・更新をします。
14. 「調査管理 (管理者のみ)」: 調査用情報を登録・閲覧・更新します。
15. 「アップロード URL 作成 (管理者のみ)」: 動画・画像のアップロード用 URL 作成します。

トップ (3) 動画検索



ドローン共有システムで利用できる検索条件の一覧です。

それぞれ選択し、「検索ボタン」をクリックすることで動画の絞り込みを行うことができます。

複数条件を指定した場合、すべての条件に一致する動画を絞り込みます。

1. 「投稿日」

投稿日をもとに絞り込みを行います。24 時間以内 / 今週 / 今月 / 今年 / 期間指定 (期間を自分で入力) から選択できます。

2. 「撮影日」

撮影日をもとに絞り込みを行います。24 時間以内 / 今週 / 今月 / 今年 / 期間指定 (期間を自分で入力) から選択できます。

3. 「重要度」

動画の重要度から絞り込みを行います。緊急 / 重要 / 提供から選択できます (複数選択可)。

4. 「住所」

住所をもとに絞り込みを行います。入力した文字が含まれる住所が登録されている動画を表示します。

5. 「概要」

概要をもとに絞り込みを行います。入力した文字が含まれる概要が登録されている動画を表示します。

6. 「並び替え」

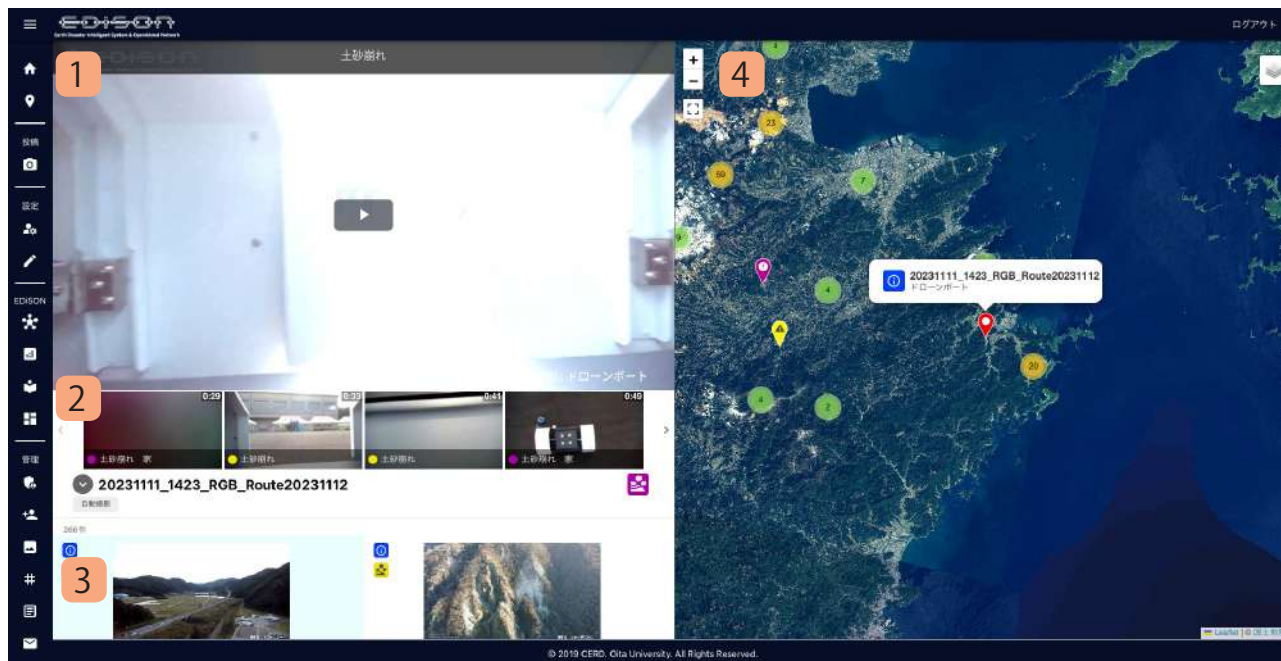
動画一覧に表示される動画の並び順を指定します。

撮影日をもとにする並び替え / 投稿日をもとにする並び替えから選択します。

7. 「検索ボタン」

動画の絞り込みを実行します。

地図



動画の閲覧ページです。

左側に指定した動画、右側に動画の撮影場所がマッピングされた地図が表示されます。現在閲覧中の動画の撮影場所には吹き出しが表示されます。

1. 「動画」
指定した動画を再生します。
2. 「動画情報」
再生中の動画の情報を表示します。動画にチャプターがある場合、チャプターのサムネイルが表示されます。
3. 「関連動画」
トップページのタグ選択や検索条件に一致した動画・画像が一覧形式で表示されます。関連動画をクリックすると、該当動画が再生されます。
4. 「地図」
ドローン共有システムに登録されている動画の撮影場所を地図上に表示します。再生中の動画の撮影位置には吹き出しが表示されます。地図上に表示されたピンをクリックすると、該当動画が再生されます。

動画アップロード



動画・画像のアップロードページです。

ドローンで撮影した動画および画像をアップロードできます。

1. 「動画・画像アップロードエリア」

動画・画像をこのエリアにドラッグ&ドロップすることで選択できます。または、このエリアをクリックするとファイル選択ダイアログが表示され動画・画像を選択できます。選択された動画はアップロード動画情報入力欄に一覧形式で表示され、各種情報を入力します。

2. 「アップロードファイル状況」

アップロード対象の動画情報を表示します。一度に10ファイル、もしくは合計10GBまでアップロードできます。

3. 「アップロード動画情報入力欄」

アップロード対象の動画・画像の情報を入力します。タイトル、撮影場所、概要、タグ、重要度、3D作成可否、フライトログ（ログがある場合のみ）を入力します。

4. 「アップロードボタン」

指定した動画・画像のアップロードを開始します。

ユーザ情報更新

The screenshot shows the 'ユーザー情報更新' (Update User Information) page. The form includes the following elements:

- 1. User email address field (ユーザーメールアドレス)
- 2. Company name field (会社名)
- 3. Location selection button (所属拠点を選択)
- 4. New password field (新規パスワード) and password confirmation field (パスワードの確認)
- 5. Cancel button (キャンセル)
- 6. Update button (更新)

Below the password fields, there is a note: パスワードは英字と数字を含む8文字以上20文字以下の文字列を指定してください

ユーザー情報を更新します。
変更したい情報を入力し、更新ボタンをクリックすることで入力した情報が保存されます。

1. 「ユーザーメールアドレス」
ユーザーのメールアドレスが表示されます（変更不可）。
2. 「ユーザー所属先組織名」
所属先の会社名が表示されます。変更する場合は入力してください。
3. 「所属拠点選択ボタン」
所属先を選択します。ボタンをクリックすると地図が表示されるので、該当場所をクリックして登録します。
4. 「パスワード」
新規パスワードを入力します。パスワードを変更する場合は「新規パスワード」「パスワードの確認」それぞれ入力してください。
パスワードは英字と数字を含む8文字以上20文字以下で入力してください。
5. 「キャンセルボタン」
入力した内容を削除し、変更前の情報に戻します。
6. 「更新ボタン」
入力した内容を反映します。

アップロード動画管理

ログインしているユーザーがアップロードした動画・画像の情報を更新、削除します。



1. 「アップロードファイル一覧」

アップロードした動画・画像が一覧形式で表示されます。

動画は1ページあたり5件表示され、5件目以降はページングで表示されます。

2. 「動画情報編集ボタン」

指定した動画の情報を編集します。編集できる項目はタイトル、撮影場所、概要、タグ、重要度、3D作成可否、公開設定となります。

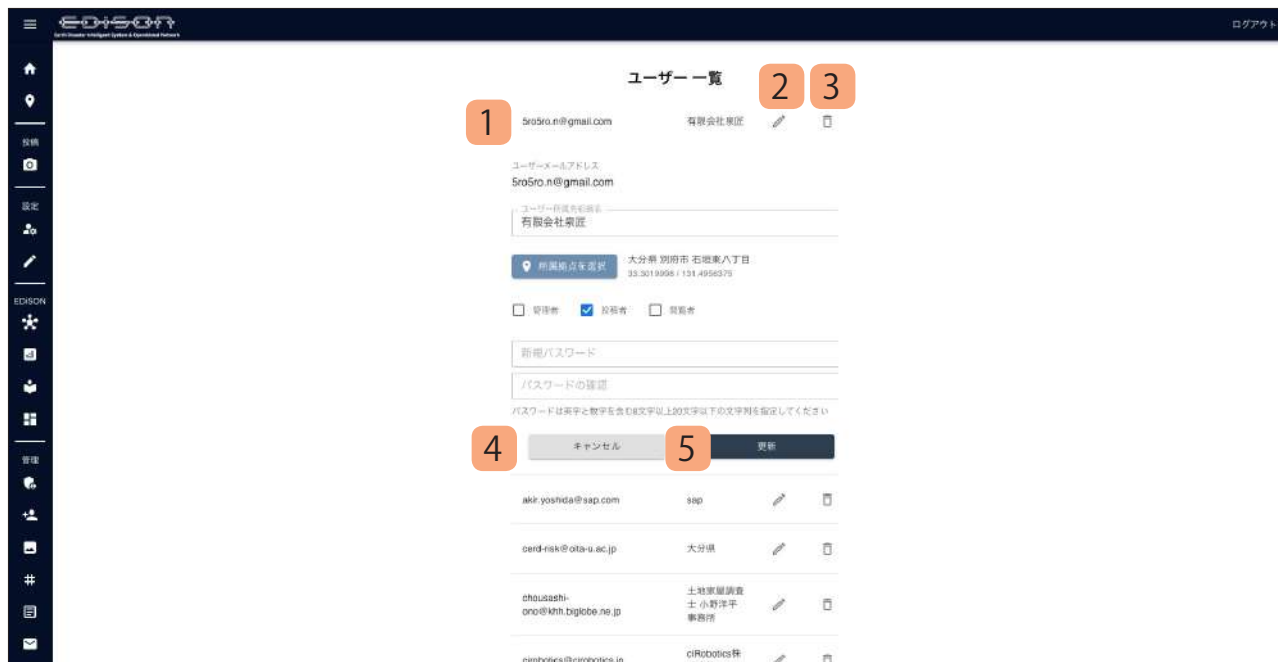
3. 「動画ダウンロードボタン」

指定した動画をダウンロードします。

4. 「動画削除ボタン」

指定した動画を削除します。削除された動画はドローン共有システムから閲覧不可となります。

ユーザ管理（管理者のみ）



【本機能は管理者のみ実行可能な機能となります】

ドローン共有システムに登録されているユーザー情報の閲覧・更新・削除を行うことができます。

1. 「登録ユーザー一覧」

ドローン共有システムに登録されているユーザーが一覧形式で表示されます。

2. 「ユーザ情報編集ボタン」

クリックすることで指定したユーザーの情報を編集する画面が表示されます。変更したい情報を入力し更新ボタンをクリックすることで入力内容が反映されます。

3. 「ユーザー削除ボタン」

指定したユーザーを削除します。削除したユーザーがアップロードした動画は消えることはありません。

4. 「キャンセルボタン」

入力内容を削除し、変更前の情報に戻します。

5. 「更新ボタン」

指定したユーザーの情報を入力内容で更新します。

新規ユーザー作成（管理者のみ）

【本機能は管理者のみ実行可能な機能となります】

ドローン共有システムのユーザーを新規登録します。

1. 「ユーザーメールアドレス」
ユーザーのメールアドレスを入力します。メールアドレスはログインに必要な情報となるため一度登録されたら変更できません。
2. 「ユーザー所属先組織名」
ユーザーの所属先を入力します。
3. 「所属拠点選択ボタン」
クリックすると地図が表示されるので、所属先の位置を地図から指定します。指定後、ボタンの横に指定箇所の住所および緯度経度が表示されます。
4. 「ユーザー権限選択」
ユーザーの権限を選択します。
5. 「パスワード/パスワード確認」
ユーザーのログイン時パスワードを入力します。パスワードは英字と数字を含む8文字以上20文字以下の文字を入力してください。
6. 「キャンセルボタン」
入力した内容を破棄し、すべて空欄に戻します。
7. 「登録ボタン」
入力した内容でユーザーを作成します。

アップロード動画管理（管理者のみ）



【本機能は管理者のみ実行可能な機能となります】

ドローン共有システムにアップロードされている動画・画像の情報を更新、削除します。

1. 「アップロードファイル一覧」

アップロードした動画・画像が一覧形式で表示されます。

動画は1ページあたり5件表示され、5件目以降はページングで表示されます。

2. 「動画情報編集ボタン」

指定した動画の情報を編集します。編集できる項目はタイトル、撮影場所、概要、タグ、重要度、3D作成可否、公開設定となります。

3. 「動画ダウンロードボタン」

指定した動画をダウンロードします。

4. 「動画削除ボタン」

指定した動画を削除します。削除された動画はドローン共有システムから閲覧不可となります。

タグ管理（管理者のみ）

【本機能は管理者のみ実行可能な機能となります】

ドローン共有システムに登録されているタグの情報を更新、削除および新規登録を行います。



1. 「タグ新規登録欄」

新規タグの入力欄です。タグ名、開始日、終了日を入力します。

終了日を迎えたタグは動画アップロードの際につけることはできなくなります。

2. 「タグ登録ボタン」

入力された情報でタグを新規登録します。登録されたタグはタグ一覧に即座に反映されます。

3. 「タグ一覧」

ドローン共有システムに登録されているタグを一覧形式で表示します。

4. 「タグ編集ボタン」

指定したタグの情報を編集します。

5. 「タグ削除ボタン」

指定したタグを削除します。削除対象タグを指定している動画・画像のタグ付けは解除されますが、動画・画像が削除されることはありません。

6. 「タグ編集キャンセルボタン」

タグの編集内容をすべてキャンセルし、変更前の情報を表示します。

7. 「タグ更新ボタン」

入力した内容でタグの情報を更新します。

調査登録 (管理者のみ)

【本機能は管理者のみ実行可能な機能となります】

ドローン共有システムに登録されている調査の情報を更新、削除および新規登録を行います。調査を利用することでユーザーは**動画・画像のアップロード時にタイトル、撮影場所、概要**を指定した情報で自動入力され、アップロード時の手間を省くことができます。

1. 「調査新規登録欄」
新規調査の入力欄です。タイトル、撮影場所、概要、終了日を入力します。終了日を迎えた調査は動画アップロードの際に使用できなくなります。
2. 「調査登録ボタン」
入力された情報で調査を新規登録します。登録された調査は調査一覧に即座に反映されます。
3. 「調査一覧」
ドローン共有システムに登録されている調査を一覧形式で表示します。
4. 「調査編集ボタン」
指定した調査の情報を編集します。
5. 「調査削除ボタン」
指定した調査を削除します。

アップロード依頼 URL 作成 (管理者のみ)

【本機能は管理者のみ実行可能な機能となります】

調査依頼用のアップロード画面 URL の作成機能となります。調査を選択し、作成した URL を経由して動画・画像をアップロードする際、タイトル、撮影場所、概要、が自動で追加された状態でアップロードすることができるようになります。

アップロード依頼URL作成

調査依頼用のアップロード画面URLを作成します。
依頼対象の調査およびタグを選択してください。

調査一覧

アップロードテスト

アップロードテスト

大分県 豊後大野市 三重町内田
32.8728559 / 131.8868852

アップロードのテストを実施

災害種別タグ (複数選択可)

大分県 大分県OQ市山田地区上野見

URL生成

愛媛県総合防災訓練テスト

1. 「調査一覧」

登録済みの調査が一覧形式で表示されます。選択することで画面中央にアップロード時の登録イメージが表示されます。

2. 「調査タイトル」

調査で登録したタイトルが表示されます。

3. 「概要」

調査で登録した概要文が表示されます。

4. 「災害種別タグ」

調査で使用するタグを選択します。

5. 「URL 作成ボタン」

作成した URL を経由して動画・画像をアップロードする際、タイトル、撮影場所、概要、タグが自動で追加された状態でアップロードすることができるようになります。